

**CLEMCO**  
INTERNATIONAL

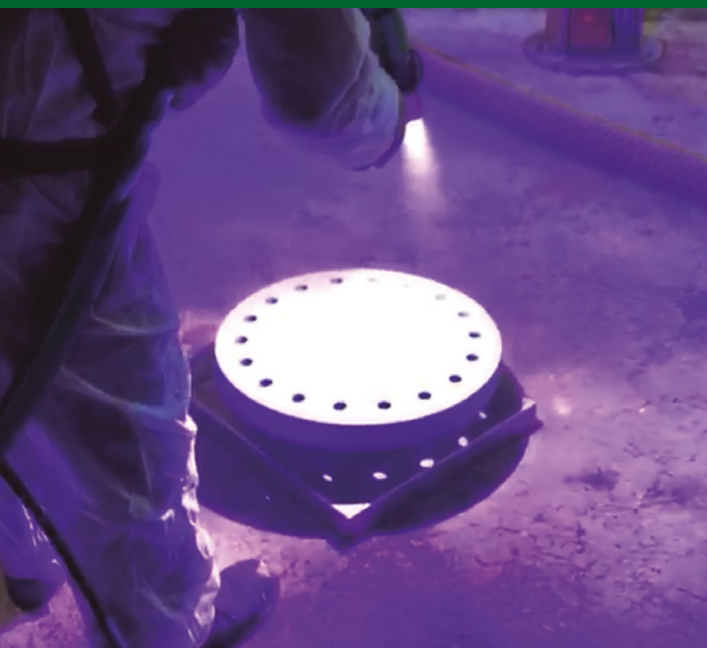
# SOLUCIONES DE METALIZACIÓN

PROTECCIÓN ANTICORROSIVA  
DE LARGA DURACIÓN

[clemco.es](http://clemco.es)

clemco.es

# PROCESO DE METALIZACIÓN



El proceso de la metalización consiste en la fusión por arco eléctrico de dos alambres metálicos iguales, cuya composición puede estar formada por diferentes materiales y en diferentes proporciones (Zinc, Zinc/Aluminio, Cobre, Latón). Una vez fundido el material es atomizado con la ayuda del aire comprimido recubriendo la pieza a tratar.

En la superficie de la pieza queda adherida una capa metálica, que en función del material del alambre se adecúa a procesos como protección contra la corrosión, resistencia al desgaste, abrasión, conductibilidad térmica y eléctrica.

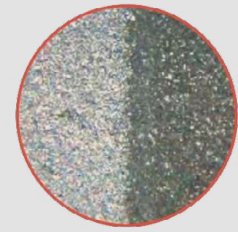
## VENTAJAS

- ✔ Protección anticorrosiva de larga duración.
- ✔ Valor de adherencia superior (con buena preparación superficial).
- ✔ Excelente resistencia a la abrasión.
- ✔ Flexibilidad de uso (taller o in situ).
- ✔ Instalaciones manuales o automáticas.
- ✔ No hay riesgo de deformación (transferencia de calor mínima).
- ✔ No hay alteración de las propiedades mecánicas.
- ✔ No necesita tiempo de secado o curado.
- ✔ No requiere tiempo de enfriamiento.

**M MARGARIDO**



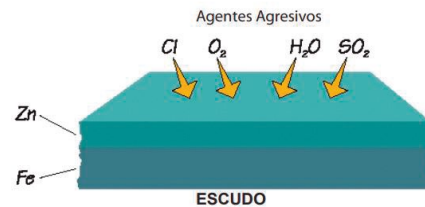
# PROPIEDADES DE LOS RECUBRIMIENTOS



*Preparación superficial con abrasivo frente a superficie sin preparar.*

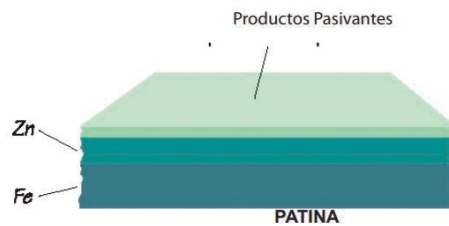
## ESCUDO

Tanto zinc como el zinc-aluminio actúan como un escudo impermeable frente a otros agentes agresivos.



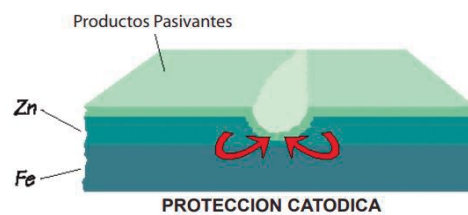
## PATINA

Es la formación de capa pasivada al reaccionar el zinc y el zinc-aluminio con los elementos agresivos de la atmósfera.



## PROTECCIÓN CATÓDICA

Bloquea el proceso de oxidación del acero mediante su activa protección galvánica.



*Clemco y Margarido: más de 15 años trabajando juntos.  
Clemco es el distribuidor oficial de Margarido, fabricante experto en equipos de metalización por arco eléctrico.*

# MODELO M25



*Modelo de equipo de metalizar que se fabrica bajo pedido, ya que el suministro eléctrico es monofásico 220 V, en aquellas instalaciones que no dispongan de trifásico 380 V.*

- ☑ Tamaño máximo de alambres 2 mm y materiales Zinc (Zn) y Zinc/Aluminio (Zn/Al).
- ☑ Protección anticorrosiva de larga duración.
- ☑ Valor de adherencia superior (con buena preparación superficial).
- ☑ Excelente resistencia a la abrasión.
- ☑ Flexibilidad de uso (taller o in situ).
- ☑ No hay riesgo de deformación (transferencia de calor mínima).
- ☑ No hay alteración de las propiedades mecánicas.
- ☑ No necesita tiempo de secado o curado.

<b>Alimentación eléctrica</b>	Monofásico 220 V / 50-60 Hz
<b>Potencial nominal</b>	7 kW
<b>Intensidad máxima de salida</b>	250 A
<b>Dimensiones</b>	largo 90 cm x ancho 43 cm x alto 66 cm
<b>Peso pistola completa</b>	1,80 kg
<b>Peso total del equipo</b>	130 kg

ALAMBRES	VELOCIDADES							
	1	2	3	4	5	6	7	8
Zn Ø 2 mm	6	9	12	14	16	19	22	26
Zn / Al Ø 2 mm	5	7	10	11	13	16	18	21
<b>CONSUMOS EN KILOGRAMOS / HORA</b>								

# MODELO M45



*Es el equipo perfecto para trabajos medianos a grandes para la protección y prevención de la corrosión.*

- ☑ Protección anticorrosiva de larga duración.
- ☑ Tamaño máximo de alambres 2 mm y materiales Zinc (Zn), Aluminio (Al), Zinc/Aluminio (Zn/Al), Cobre (Cu) y Latón.
- ☑ Valor de adherencia superior (con buena preparación superficial).
- ☑ Excelente resistencia a la abrasión.
- ☑ Flexibilidad de uso (taller o in situ).
- ☑ No hay riesgo de deformación (transferencia de calor mínima).
- ☑ No hay alteración de las propiedades mecánicas.

Alimentación eléctrica	Trifásico 380 V / 50-60 Hz
Potencial nominal	11,8 kW
Intensidad máxima de salida	450 A
Dimensiones	largo 100 cm x ancho 56 cm x alto 75 cm
Peso pistola completa	1,80 kg
Peso total del equipo	180 kg

ALAMBRES	VELOCIDADES							
	1	2	3	4	5	6	7	8
Zn Ø 2 mm	6	9	12	14	16	19	22	26
Zn / Al Ø 2 mm	5	7	10	11	13	16	18	21
<b>CONSUMOS EN KILOGRAMOS / HORA</b>								

# MODELO M80

*Es el equipo de metalizar adecuado para trabajos en continuo y grandes, tanto en aplicaciones manuales como automáticas.*



- ✓ Protección anticorrosiva de larga duración.
- ✓ Tamaño máximo de alambres 3 mm y materiales Zinc (Zn), Aluminio (Al), Zinc/Aluminio (Zn/Al), Cobre (Cu) y Latón.
- ✓ Valor de adherencia superior (con buena preparación superficial).
- ✓ Excelente resistencia a la abrasión.
- ✓ Flexibilidad de uso (taller o in situ).
- ✓ Instalaciones manuales o automáticas.
- ✓ No hay riesgo de deformación (transferencia de calor mínima).
- ✓ No hay alteración de las propiedades mecánicas.
- ✓ No necesita tiempo de secado o curado.

<b>Alimentación eléctrica</b>	Trifásico 380 V / 50-60 Hz
<b>Potencial nominal</b>	24 kW
<b>Intensidad máxima de salida</b>	800 A
<b>Dimensiones</b>	largo 112 cm x ancho 68 cm x alto 87 cm
<b>Peso pistola completa</b>	2,10 kg
<b>Peso total del equipo</b>	230 kg

ALAMBRES	VELOCIDADES							
	1	2	3	4	5	6	7	8
Zn Ø 2 mm	6	9	12	14	16	19	22	26
Zn / Al Ø 2 mm	5	7	10	11	13	16	18	21
Zn Ø 3 mm	14	20	26,5	32,5	39,5	44	52	59
Zn / Al Ø 3 mm	10	16	20	24	30	34	40	45
<b>CONSUMOS EN KILOGRAMOS / HORA</b>								

# CARACTERÍSTICAS TÉCNICAS

PESO EN KILOGRAMOS	M25	M45	M80
Pistola sin motor	0,85	0,85	1,15
Motor de pistola	0,95	0,95	0,95
Pistola completa	1,80	1,80	2,10
Manguera de 9 metros sin pistola	10	10	15
Peso total de equipo	130	180	230

GENERADOR DE POTENCIA DIMENSIONES EN MM	M25	M45	M80
Largo	900	1000	1120
Ancho	430	560	680
Alto	660	750	870

ALAMBRES DE METALIZAR	M25	M45	M80
Diámetro	2 mm	2 mm	3 mm
Metales	Zn/Al	Zn · Al · Zn/Al · Cu · Latón	Zn · Al · Zn/Al · Cu · Latón
Número de alambres	2	2	2

CAPACIDADES DE ATOMIZACIÓN CONSUMO DE (Kg/h) SEGÚN VELOCIDAD	1	2	3	4	5	6	7	8
Zn 2 mm - Kg / h	6	9	12	14	16	19	22	26
Zn / Al diámetro 2 mm - Kg / h	5	7	10	11	13	16	18	21
Zn 3 mm - Kg / h	14	20	26,5	32,5	39,5	44	52	59
Zn / Al diámetro 2 mm - Kg / h	10	16	20	24	30	34	40	45

# CLEMCO

INTERNATIONAL

## CENTRAL BILBAO

Pol. Ugaldeguren I, Parcela 1-III-B  
48170 Zamudio (Bizkaia)

+ (34) 944 53 57 12

info@clemco.es

### DELEGACIÓN CENTRO LEVANTE

clemcomadrid@clemco.es  
+ (34) 656 79 13 22

### DELEGACIÓN CATALUÑA BALEARES

clemcobarna@clemco.es  
+ (34) 936 85 42 20  
+ (34) 656 70 25 36

### DELEGACIÓN ANDALUCÍA Y EXTREMADURA

clemcocadiz@clemco.es  
+ (34) 956 40 04 76  
+ (34) 649 85 50 49

### DELEGACIÓN ASTURIAS GALICIA Y PORTUGAL

rserra@clemco.es  
+ (34) 650 45 49 26

## SOLUCIONES DE METALIZACIÓN

PROTECCIÓN ANTICORROSIVA  
DE LARGA DURACIÓN

clemco.es