

CLEMCO[®]
INTERNATIONAL



Pulverizadores PFP

Soluciones en equipo para epoxi
Materiales incombustibles e intumescentes



CALIDAD PROBADA. TECNOLOGÍA DE VANGUARDIA.

Cuando el material es tan crítico, cuente con Graco

La protección de acero, activos y vidas es un asunto de máxima importancia

Construidos para la protección pasiva contra incendios (PFP por sus siglas en inglés), los equipos de Graco tratan los recubrimientos de epoxi más resistentes con tecnología intumescente para la protección contra incendios.

Pulverizador de aplicación multicomponente XM™ PFP de Graco

- Trata materiales bicomponente desde 1:1 hasta 10:1
- Ofrece un control preciso de la relación de mezcla dentro del intervalo de $\pm 5\%$
- Garantiza una relación de mezcla precisa para reducir la purga de material
- Prácticamente elimina la difícil tarea de retirar el material con una proporción incorrecta
- Arranque rápido gracias al rendimiento del sistema de calentamiento

Aplicaciones

- Estructuras de tuberías
- Estructuras de acero
- Depósitos de almacenamiento
- Plataformas petrolíferas en alta mar y terrestres
- Viviendas



Tómeselo en serio con la tecnología de Graco

Correcta relación de mezcla garantizada

Introduzca simplemente la relación de mezcla en el panel de control. Si tuviera lugar una dosificación incorrecta, el sistema interrumpiría la producción, evitando la aplicación de material con relación de mezcla incorrecta.

Control de temperatura uniforme

El pulverizador XM PFP mantiene los puntos de ajuste de temperatura de la manguera y de los materiales: se acabaron los ajustes del calentador y el quemado del material por sobrecalentamiento. La tecnología de lazo cerrado ajusta los calentadores para que alcancen el rendimiento de pulverizado óptimo en las condiciones más duras.

Reporte de datos: la seguridad de que el trabajo se realizó correctamente

Los datos del proyecto, como presiones de pulverizado, temperaturas, relación de mezcla real y flujo de salida total, pueden descargarse a una memoria USB. Con estos datos, puede verificar que los materiales se pulverizaron en las relaciones de mezcla correctas y con los requisitos fijados por el fabricante de los recubrimientos.

La tecnología que ofrece tranquilidad

Controles de usuario intuitivos

- Visualización en tiempo real de la relación de mezcla para controlar al máximo la pulverización
- Unidad USB para el reporte de datos
- Visualización de niveles de depósito y temperaturas de pulverización actuales

Control de calentamiento

- Controles de temperatura fáciles de usar «ajustar y olvidarse»
- Mantiene una temperatura uniforme en cinco zonas de calentamiento (material A y B, manguera y calderines de presión)

Calentador Viscon™ HF

- Admite tasas de producción altas
- 5400 W, núcleo de alta eficiencia
- Diseño lavable
- Fije la temperatura del fluido y olvídense

Kit de manguera calefactada

- Ajuste la temperatura de la manguera y olvídense
- Colector de mezcla calefactado
- Proporciona patrones de pulverización más rápidos y menos residuos

Sensores de nivel

- Rellenado automático de los depósitos cuando el material alcanza determinado nivel

Sistema de suministro

- Acreditado sistema de suministro de Graco: lata de 20 l (5 gal)

Calderines de presión calefactados

- El agua circula para una mejor transferencia de calor
- 76 l (20 gal)

Kit de limpieza con agua caliente (opcional)

- Kit de limpieza con agua caliente (opcional)
- Temperatura de limpieza máxima de hasta 82 °C (180 °F)
 - Rellenado automático con conexión de línea de agua
 - Capacidad del depósito de 23 l (6 gal)



La tecnología que incrementa la productividad

Una forma más fácil de tomar el control

La interfaz intuitiva permite dos modos de visualización: el modo «Setup» (instalación) para introducir los parámetros y el modo «Run» (ejecución) para el funcionamiento. La interfaz supervisa y controla la relación de mezcla, la presión, la temperatura y el caudal y le permite, además, programar el mantenimiento. Apaga el sistema si se da una relación de mezcla incorrecta y, a través del puerto USB, puede descargar el historial de pulverización.

Simplifique el proceso de comprobación de la relación de mezcla

El proceso de control de la relación de mezcla para epoxis intumescentes es importante y a menudo se necesita la documentación. Con los controles del XM PFP, resulta sencillo asegurarse de que su material se encuentra en la relación correcta.

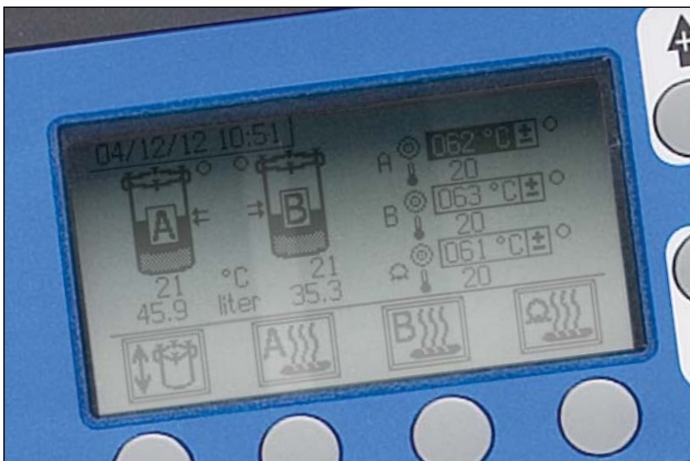
1. Inicie el proceso de control de la relación de mezcla en los controles de la máquina
2. El operario dispensa los componentes A y B en los de vasos de precipitados de prueba y pesa las muestras
3. El operario introduce los pesos de A y B en la pantalla de control
4. La pantalla de control muestra el mensaje de «Pass» (correcto) o «Fail» (incorrecto) y registra los resultados en los datos del USB.



La interfaz también le permite hacer seguimiento del suministro del fluido y de los parámetros de pulverizado.

Usted puede:

- Supervisar la temperatura de los depósitos de suministro, calentadores de fluido y calentamiento de manguera
- Fijar las temperaturas de los componentes A y B y de la manguera
- Fijar y supervisar los niveles del depósito, conectar el rellenado automático del depósito y desconectarlo



Pistola de pulverización XHF™ de Graco

- Pistola de caudal alto y presión alta
- Trata fácilmente recubrimientos de alta viscosidad, materiales con carga de fibras y materiales de epoxi intumescentes
- Un menor número de obstrucciones se traduce en un mayor tiempo de funcionamiento
- Para presiones nominales de hasta 500 bar (7250 psi, 50 MPa)



Pulverizador Xtreme™ PFP

Realice trabajos pequeños con mayor facilidad

Ideal para efectuar rápidamente los trabajos más pequeños. El pulverizador Xtreme PFP, perfecto para pulverizar epoxis para PFP en recipiente caliente, se limpia fácilmente con su bomba de doble bola de desmontaje rápido.

Motor neumático NXT™

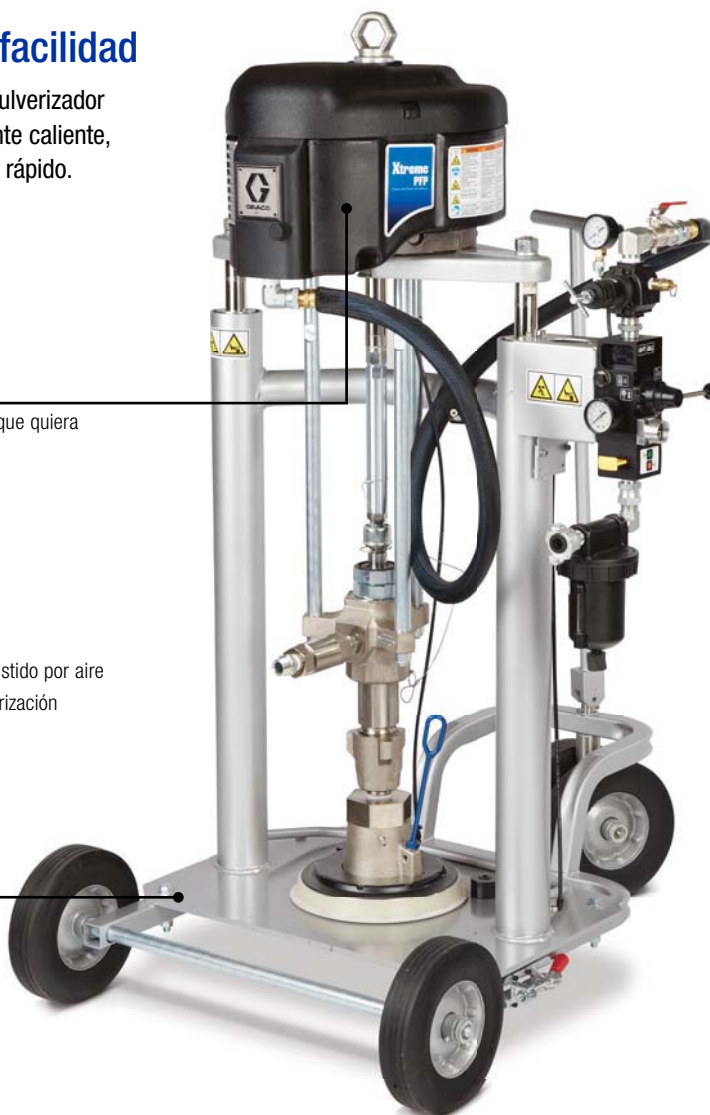
- Gracias a la función antihielo estándar podrá seguir adelante el tiempo que quiera

Compatible con recubrimientos de alta viscosidad

- Presión de funcionamiento 448 bar (6500 psi)
- Antirretorno de entrada grande con recorrido de bola ampliado
- Plato seguidor de lata con elevada fuerza descendente y desmontaje asistido por aire
- Antirretorno de salida grande para un mayor control del patrón de pulverización

Montado en carro compacto

- El carro para tareas pesadas soporta condiciones extremas
- Para ser manejado fácilmente por una persona



Asistencia mundial

Con una red de infraestructuras en todo el mundo, su empresa se beneficiará de la red global de expertos profesionales de Graco.



Un servicio que responde

Graco mantiene relaciones directas con muchos de los principales fabricantes y proveedores de materiales del mundo. Con Graco, puede esperar un servicio y una asistencia responsables, así como la precisión y confiabilidad que exige a su equipo de fabricación.



Formación

Graco ofrece aprendizaje y formación práctica con equipos en sus centros de formación en Mineápolis (Minnesota, EE. UU.), North Canton (Ohio, EE. UU.), Maasmechelen (Bélgica) y Shanghái (China). También existen cursos prácticos de formación en línea.



Distribución

Con una red de distribución mundial, puede contar con plazos de entrega rápidos para piezas de repuesto y servicio técnico. Con los distribuidores autorizados de Graco, tendrá acceso a expertos que comprenden las necesidades particulares de su negocio.

Características técnicas

MODELO	XM PFP	XTREME PFP
Gama de relaciones de mezcla	1:1 - 10:1 (en incrementos de 0,01)	En recipiente caliente
Tolerancia del ratio de mezcla (antes de la alarma)	±5%	Sin alarma
Caudal máx.	11,4 lpm (3 gpm)	11,1 lpm (2,93 gpm)
Relación de mezcla de fluido a presión del aire (neumática)	60:1	70:1
Gama de viscosidades del fluido	Compatible con mástiques que se cargan en depósitos calentados con bomba de pistón de cebado por elevador	Compatible con másticos de dos componentes (A y B) que se mezclan y después se ceban por elevador
Entrada de aire	1 in npt(f)	3/4 in npt(f)
Entradas de fluido	Bombas de lata alimentadas por plato del elevador	Bomba de lata alimentada por plato del elevador
Presión de trabajo máx. de fluidos de materiales mixtos	414 bar (6000 psi, 41,4 MPa)	448 bar (6500 psi, 44,8 MPa)
Temperatura de fluido máx.	70 °C (160 °F)	En recipiente caliente (depende del material)
Rango de presión de suministro de aire de entrada	5,5-10,3 bar (80-150 psi, 0,5-1,0 MPa)	5,5-10,3 bar (80-150 psi, 0,5-1,0 MPa)
Presión máx. de ajuste del aire de la bomba	7 bar (100 psi, 0,7 MPa)	6,2 bar (90 psi, 0,6 MPa)
Presión máx. de depósito	7 bar (100 psi, 0,7 MPa)	NA
Consumo máximo de aire	5 m³/min (175 scfm)	3,25 m³/min (115 scfm)
Filtración de aire	Filtro principal de 40 micras, filtro de control de 5 micras	Filtro de 40 micras
Rango de funcionamiento en temperatura ambiente	0-54 °C (32-130 °F)	10-54 °C (50-130 °F)
Rango de almacenamiento en temperatura ambiente	-1-71 °C (30-160 °F)	0-49 °C (32-120 °F)
Clasificación de condiciones ambientales	Altitud hasta 4000 m (13 123 ft)	Altitud hasta 4000 m (13 123 ft)
Presión de sonido	86 dBA a 100 psi	87 dBA a 100 psi, 15 ciclos/min
Potencia de sonido	98 dBA a 100 psi	98 dBA a 100 psi, 15 ciclos/min
Peso	987 kg	178 kg, incluye carro
REQUISITOS DE ALIMENTACIÓN		
Voltaje (puente seleccionable)	Opción 1: 220-240 V, trifásico (3 cables y tierra)	NA
	Opción 2: 380-400 DELTA, injerto en Y, trifásico (4 cables incluyendo el neutro y la conexión a tierra)	NA
Vatios	18 400 W (23 400 W con calentador de agua de limpieza opcional)	NA
A	65 A DELTA (38 A injerto en Y)	NA
PIEZAS EN CONTACTO CON EL FLUIDO		
Tubo de aspiración (limpieza)	Acero inoxidable	NA
Depósitos	Acero inoxidable	NA
Bomba de limpieza	Carburo, PTFE, acero inoxidable, UHMWPE	NA
Mangueras	Nylon	Nylon
Bombas (A, B y lata de alimentación)	Acero al carbono, acero de aleación, acero inoxidable con grados de PH 303, 440 y 17, revestimientos de zinc y de níquel, hierro dúctil, carburo de tungsteno, PTFE	Acero al carbono, acero de aleación, acero inoxidable con grados de PH 304, 440 y 17, revestimientos de zinc y de níquel, hierro dúctil, carburo de tungsteno, PTFE, cuero
Válvulas medidoras	Acero al carbono, revestimiento de níquel, carburo, polietileno, cuero	NA
Colector	Acero al carbono revestido, acero revestido de zinc y de níquel, carburo, acero inoxidable 302, PTFE, acetal de FKM	NA
Mezclador	Alojamiento de acero inoxidable con elementos inoxidables	NA
APROBACIONES		
Máquina	CE, ETL a UL 499 y CSA 22.2	CE
Depósitos a presión	ASME, PED	
Manuales	3A2776	3A2798

Información para pedidos

Pulverizadores de aplicación multicomponente

- 262869 Sistema completo XM PFP. Incluye XM PFP básico con 15 m (50 ft) de manguera calefactada doble, colector de mezcla, 5 m (17 ft) de línea de mezcla estática, bomba de limpieza 30:1, pistola XHF con boquilla 429. Incluye dos módulos de alimentación calefactados Check-Mate™ de 76 l (20 gal) con agitadores y sensores de nivel.
- 262878 Unidad XM PFP básica. Sin módulos de alimentación ni tramo de manguera calefactada. La unidad básica XM PFP incluye: XM60, calefactores primarios Viscon™ HF, Viscon HP con sistema de suministro de manguera calefactada, bomba de limpieza Merkur™ 30:1, colector de mezcla PFP, mezclador, mangueras flexibles y pistola.

Pulverizadores de aplicación monocomponente

Incluye línea de pulverización de 23 m (75 ft) y pistola XHF con boquilla 429.

- 16P957 Xtreme PFP, montaje en suelo
16T311 Xtreme PFP, montaje en carro

Equipo de suministro

- 24P883 Módulo de suministro calefactado. Incluye Check-Mate 40:1, depósito a presión calefactado, agitador, sensor de nivel y manguera de alimentación de salida inferior y conexión.
- 24P884 Kit de sensor de nivel. Repuesto para depósitos calefactados XM PFP.
- 24P831 Repuesto de sonda de sensor de nivel
- 16T525 Calefactor LT Viscon para circulación de calentamiento de depósito, 1750 W
- 24P885 Agitador de módulo de alimentación XM PFP
- 24P835 Bomba de circulación de agua caliente Husky™ 205 para depósitos o manguera calefactada
- 262896 Kit de secador de depósito. Proporciona filtrado adicional y control de humedad para depósitos calefactados.
- 24P899 Kit de filtro de aire de línea principal XM PFP (1-1/4 in npt)
- 262853 Kit calentador Viscon HF, con control remoto. *No aprobado para el uso en atmósferas explosivas.*

Mangueras y pistolas

- 16T122 Tramo de manguera calefactada. Incluye mangueras de fluido de 15 m (50 ft, ¾ in × ¾ in), 448 bar (6500 psi / 44,8 MPa); manguera de limpieza de ¼ pulgada 4500 psi (310 bar / 31,0 MPa); y cuatro tubos de calentamiento de ½ pulgada. Incluye protección de manguito.
- 16T121 Tramo de manguera calefactada. Incluye mangueras de fluido de 15 m (50 ft, ¾ in × ¾ in), 448 bar (6500 psi / 44,8 MPa); manguera de limpieza de ¼ pulgada 310 bar (4500 psi / 31,0 MPa); y cuatro tubos de calentamiento de ½ pulgada. Incluye protección de manguito.
- 16T316 Conjunto de mezclador estático, 12 elementos, acero inoxidable
- 24P886 Repuesto de elemento de mezcla, acero inoxidable
- 262890 Colector de mezcla XM PFP con válvulas de bola y válvulas antirretorno, 414 bar (6000 psi / 41,4 MPa)
- 237260 Kit de reparación de la pistola XHF
- 24P832 Pistola Xtreme PFP y kit de línea de mezcla, 23 m (75 ft) (bomba monocomponente a pistola)
- 24P833 Pistola XM PFP y kit de línea de mezcla, 5 m (17 ft); incluye mezclador estático - (salida del colector de mezcla a pistola)
- 16T484 Manguera, 19 mm (¾ in) ID × 15 m (50 ft), núcleo de nylon 19 mm (¾ in) npsm (fbc), 448 bar (6500 psi / 44,8 MPa)
- H75050 Manguera, 13 mm (½ in) ID × 15 m (50 ft), núcleo de nylon 13 mm (½ in) npsm (fbc), 500 bar (7250 psi / 50 MPa)
- H75025 Manguera, 13 mm (½ in) ID × 7,6 m (25 ft), núcleo de nylon 13 mm (½ in) npsm (fbc), 500 bar (7250 psi / 50 MPa)
- 262854 Pistola XHF, incluye boquilla XHD 429
- 24P834 Racor giratorio XHF, 13 mm (½ in) f × 3/8 npsm, empaquetadura PTFE, 448 bar (6500 psi / 44,8 MPa)

Accesorios

- 16T481 Válvula antirretorno, ¾ in npt (fbc), 500 bar (7250 psi / 50 MPa)
- 16T859 Kit de limpieza con agua caliente, 82 °C (180 °F) con autorellenado y control de temperatura
- 255478 Válvula de dosificación, válvula de repuesto A o B
- 262872 Válvula de muestreo XM PFP. Utilizada para controles de relación de pesos.
- 24P268 Válvula de bola, ¾ in npt, 414 bar (6000 psi / 41,4 MPa)
- L220C9 Repuesto inferior XM PFP, 220 cc, X-Tuff™ (kit de reparación 262793)
- L180C9 Repuesto inferior XM PFP, 180 cc, X-Tuff (kit de reparación 262792)
- L180C7 Repuesto inferior Xtreme PFP, 180 cc, Xtreme Seal (kit de reparación 24F969) (cuenta con espaciadores de bola de entrada en una ubicación diferente)



ACERCA DE GRACO

Graco se fundó en 1926 y es una de las principales empresas mundiales en sistemas y componentes para la manipulación de líquidos. Los productos de Graco transportan, miden, controlan, dispensan y aplican una amplia variedad de líquido y materiales viscosos utilizados para la lubricación de vehículos y en instalaciones comerciales e industriales.

El éxito de la empresa se basa en su inquebrantable compromiso para conseguir la excelencia técnica, una fabricación de primera calidad y un inigualable servicio de atención al cliente. Trabajando en estrecha colaboración con distribuidores especializados, Graco ofrece equipos, productos y tecnología que están considerados como norma de calidad en una amplia gama de soluciones para la manipulación de líquidos. Graco proporciona soluciones para acabados por pulverización, recubrimientos protectores y circulación de pinturas, lubricantes, dosificación de sellantes y adhesivos, así como potentes equipos de accionamiento eléctrico para contratistas. Las investigaciones en curso de Graco sobre la gestión y la gestión de líquidos continuarán proporcionando soluciones innovadoras a un mercado mundial cada vez más variado.

SEDES DE GRACO

DIRECCIÓN POSTAL

P.O. Box 1441
Mineápolis, MN 55440-1441
Tel.: 612-623-6000
Fax: 612-623-6777

AMÉRICA

MINNESOTA
Sede mundial
Graco Inc.
88-11th Avenue N.E.
Mineápolis, MN 55413

EUROPA

BÉLGICA
Sede europea
Graco BVBA
Industrieterrein - Oude Bunders
Slakweidestraat 31
3630 Maasmechelen,
Bélgica
Tel.: 32 89 770 700
Fax: 32 89 770 777

PACÍFICO ASIÁTICO

AUSTRALIA

Graco Australia Pty Ltd.
Suite 17, 2 Enterprise Drive
Bundoora, Victoria 3083
Australia
Tel.: 61 3 9468 8500
Fax: 61 3 9468 8599

CHINA

Graco Hong Kong Ltd.
Shanghai Representative Office
Building 7
1029 Zhongshan Road South,
Distrito de Huangpú
Shanghai 200011
República Popular de China
Tel.: 86 21 649 50088
Fax: 86 21 649 50077

INDIA

Graco Hong Kong Ltd.
India Liaison Office
Room 432, Augusta Point
Regus Business Centre 53
Golf Course Road
Gurgaon (Haryana)
India 122001
Tel.: 91 124 435 4208
Fax: 91 124 435 4001

JAPÓN

Graco K.K.
1-27-12 Hayabuchi
Tsuzuki-ku
Yokohama City (Japón) 2240025
Tel.: 81 45 593 7300
Fax: 81 45 593 7301

COREA

Graco Korea Inc.
Shinhan Bank Building
4th Floor #1599
Gwanyang-Dong, Dongan-Ku,
Anyang-si (Corea) 431-060
Tel.: 82 31 476 9400
Fax: 82 31 476 9801

Todos los datos escritos y visuales contenidos en este documento se basan en la información de producto más reciente en el momento de la publicación. Graco se reserva el derecho a realizar cambios en cualquier momento sin previo aviso.

Graco cuenta con la certificación ISO 9001.

CLEMCO[®]
INTERNATIONAL



DISTRIBUIDOR
OFICIAL



CLEMCO International S.A.

Polígono Ugaldeguren 1, parcela 1-III-B
48170 Zamudio (Bizkaia)
Tel.: 94 453 57 12 - www.clemco.es

Delegaciones:

Asturias Tel: 650 45 49 26
Barcelona Tel: 93 685 42 20

Cádiz Tel: 956 40 04 76
Madrid Tel: 656 79 13 22